



LIXILリフォームネット

大好評!

2017年12月31日お申込分まで!

# トイレのリフォーム

月々 **6,000円**~

(工事総額 36 万円を想定)

商品画像はイメージです。  
工事総額 360,000 円 (トイレ本体・取替工事・廃棄費用の目安、消費税込) を  
想定、オールLIXIL 無金利リフォームローンキャンペーン適用、頭金0円、割賦  
元金 360,000 円、60 回均等払いを想定した試算金額となります。  
実際の金額とは異なりますので、詳細につきましてはお尋ねください。



# 金利 **0%** で ラクラクリフォーム!

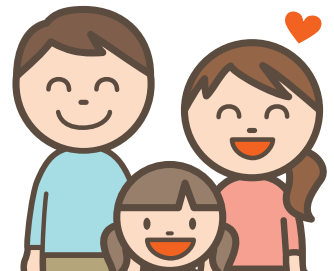
今なら金利・手数料はLIXILが負担いたします!

# お風呂のリフォーム

月々 **15,000円**~

(工事総額 140 万円、頭金 50 万円を想定)

商品画像はイメージです。  
工事総額 1,400,000 円 (システムバス本体・取替工事・廃棄費用の目安、消費税込) を  
想定、オールLIXIL 無金利リフォームローンキャンペーン適用、頭金 500,000 円、  
割賦元金 900,000 円、60 回均等払いを想定した試算金額となります。実際の金額  
とは異なりますので、詳細につきましてはお尋ねください。



リフォームするなら今がチャンス! 詳しくは裏面をご覧ください!

▶ 思い立ったらすぐリフォーム!



# 無金利 リフォームローン キャンペーン

ローンだと金利を  
支払うのがもったいない!

リフォームしたいけど  
手元にお金が...



こんなお悩みをお持ちの方、ぜひこの機会にご検討ください!

キャンペーン

メリット① 分割払いだから、お手軽にリフォームができます!

## 内窓の取付リフォーム

月々 **5,000円**~

(工事総額 30万円を想定)



商品画像はイメージです。

工事総額 300,000円 (内窓本体・取替工事・廃棄費用の目安、消費税込)を想定、オールLIXIL 無金利リフォームローンキャンペーン適用、頭金0円、割賦元金 300,000円、60回均等払いを想定した試算金額となります。実際の金額とは異なりますので、詳細につきましてはお尋ねください。

## 玄関ドアのリフォーム

月々 **7,500円**~

(工事総額 45万円を想定)



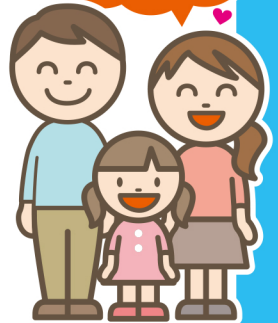
商品画像はイメージです。

工事総額 450,000円 (玄関ドア本体・取替工事・廃棄費用の目安、消費税込)を想定、オールLIXIL 無金利リフォームローンキャンペーン適用、頭金0円、割賦元金 450,000円、60回均等払いを想定した試算金額となります。実際の金額とは異なりますので、詳細につきましてはお尋ねください。

断熱効果で省エネ! 結露軽減!

たった1日で工事完了

気になってた所を  
リフォームしたら  
毎日が新築気分!



月々の携帯電話料金なみのご負担でリフォームできます。

キャンペーン

メリット② 支払う予定の金利分で、欲しいオプションを追加することも!

## 水まわりあれこれリフォーム



収納たっぷりの洗面台

ゆったりできる浴室

調理が楽しいキッチン

月々 **29,000円**~ (工事総額 300万円、頭金126万円を想定)

商品画像はイメージです。

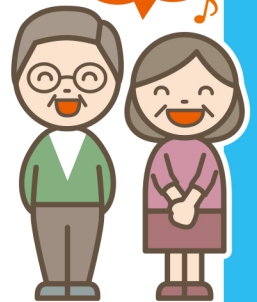
浮いた金利分で

+



食器洗乾燥機を追加!

支払い予定の  
金利分で欲しかった  
設備をゲット!



工事総額 3,000,000円 (商品本体・取替工事・廃棄費用の目安、消費税込)を想定、オールLIXIL 無金利リフォームローンキャンペーン適用、頭金 1,260,000円、割賦元金 1,740,000円、60回均等払いを想定した試算金額となります。※浮いた金利分は一般的にリフォームローン(年率3.5%、元利均等方式)を同金額、同期間借入した場合の支払利息(159,188円)を計算し、システムキッチンの食器洗乾燥機の差額(メーカー希望小売価格の差額 145,000円(税抜))を取り付けた場合のシミュレーションとなります。実際の金額とは異なりますので、詳細につきましてはお尋ねください。

## オールLIXIL 無金利リフォームローンキャンペーン

対象	1. LIXILリフォームネットのキャンペーン対応店舗にて工事契約をされた方 2. 2018年3月31日までに完了するリフォーム工事 3. 右記対象商品のいずれかが含まれること 4. LIXILで取り扱いのある商品は、すべてご採用いただいていること
期間	2017年5月1日~2017年12月31日ローンお申込分まで ※予算終了次第、キャンペーン終了とさせていただきます。
その他条件	本キャンペーンは金利・手数料について株式会社LIXILが負担いたします。支払回数 6回~60回(6回間隔)、融資金額 20万円以上1,000万円以下、月々最低支払額 4,000円以上、事前に提携ローン会社(株式会社セディナ)の基準による審査があります。お客様のご希望に沿いかねる場合もございますので、ご了承ください。

対象商品		
システムキッチン (注1)	システムバス (注1)	トイレ(便器+便座) (注2)
洗面化粧台 (注1)	玄関ドア、玄関引戸、勝手口 (注1)	サッシ、窓まわり商品 (注3)
住宅外壁 (金属・窯業サイディング)	庭まわり商品 (ウッドデッキ・タイルデッキ・エクシオール・+G)	カーポート (注1)
テラス・テラス囲い (注1)		

※上記リフォーム工事でLIXIL商品をご採用いただけなかった場合(他社商品ご採用の場合)は、本キャンペーンの対象外となります(注1)部品のみの対象となります(注2)単品・アクセサリ・部品のみの対象となります(注3)ガラスのメーカーは問いません

■お問い合わせ・お見積は



人にやさしい快適空間づくり

金子工務店株式会社

本社

岡谷市長地御所 2丁目 13番 8号 ☎ 0120-28-3504

リフォーム・不動産事業部

岡谷市長地柴宮 1丁目 2番 31号 ☎ 0120-10-5610

諏訪ショールーム

諏訪市清水 3丁目 3940番地 1 ☎ 0800-800-6165



E-MAIL info@kaneko-k.com

URL https://www.kaneko-k.com/